

## Congreso Internacional

+ DIVERSES

EMPLEABILIDAD INCLUSIVA

*Mujeres - Migrantes - Personas con Discapacidad - LGBTI*

Del 20 al 23 de octubre de 2020

Ejecutor:

**Comfenalco**  
Antioquia

Apoya:



Alcaldía de Medellín

Gestor:

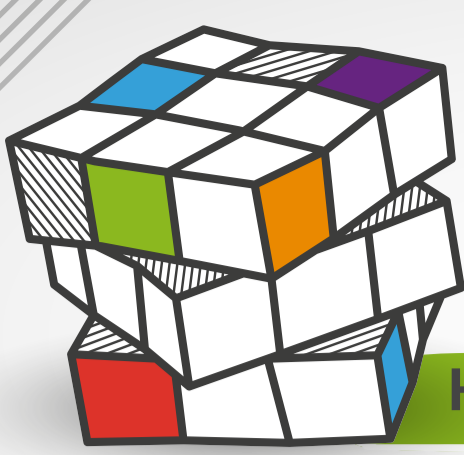


Antioqueños Unidos  
en Cataluña por Colombia

Proyecto de cooperación internacional  
financiado por:

Ajuntament de  
Barcelona





# AGÉNDARTE

## Día 1


Martes 20 de octubre de 2020

[Haz clic aquí para ingresar a los paneles en vivo](#)

**Martes 20** **Apertura**

**8:00 a.m. a 8:30 a.m.**  
(Hora Colombia)

**15:30 p.m. a 17:00 p.m.**  
(Hora España)

FECHA	HORA	PANEL	NOMBRE DEL PANELISTA	PERFIL
Martes 20	8:30 a.m. a 10:00 a.m. (Hora Colombia)  15:30 p.m. a 17:00 p.m. (Hora España)	Diversidad como fuente de riqueza e innovación social.	 Yaneth Álvarez Jaramillo Activista. (Colombia)	Psicóloga, Especialista en Intervenciones Psicosociales, con estudios complementarios en Equidad de Género, Equidad en Discapacidad y Derechos Humanos.  Activista por los Derechos de las personas con discapacidad, las Mujeres y las Mujeres con discapacidad.  "Diversidad, de la Libertad Individual a la Transformación Social".
Martes 20	8:30 a.m. a 10:00 a.m. (Hora Colombia)  15:30 p.m. a 17:00 p.m. (Hora España)	Diversidad como fuente de riqueza e innovación social.	 Fabian Sanabria Antropólogo. Doctor en Sociología y Escritor. (Colombia)	Profesor e investigador científico de la Universidad Nacional de Colombia. Exdirector general del Instituto Colombiano de Antropología e Historia (ICANH). ExComisario general del Año Colombia-Francia 2017.  Actualmente, trabaja transdisciplinariamente, estableciendo puentes de inclusión entre Antropología, Sociología y Literatura.
Martes 20	8:30 a.m. a 10:00 a.m. (Hora Colombia)  15:30 p.m. a 17:00 p.m. (Hora España)	Diversidad como fuente de riqueza e innovación social.	 Beatriz Elena Duque Hincapié Directora de Teatro El Grupo. (Colombia)	Licenciada en Educación Artes Plásticas. Universidad de Antioquia. 2010. Desde al año 1994 se ha desempeñado en diferentes instituciones educativas como profesora de danza y teatro.  Directora de Teatro El Grupo, propuesta artística multidisciplinaria desarrollada con adolescentes y jóvenes con Discapacidad Intelectual.
Martes 20	8:30 a.m. a 10:00 a.m. (Hora Colombia)  15:30 p.m. a 17:00 p.m. (Hora España)	Diversidad como fuente de riqueza e innovación social.	 Desirée Vila Bargiela Atleta paralímpica, conferenciante, escritora. (España)	Atleta paralímpica, conferenciante, escritora y estudiante de Relaciones Internacionales. Embajadora de las Becas Adeco. Su trabajo como activista está centrado en la reducción de las desigualdades en el ámbito de la discapacidad.
Martes 20	10:30 a.m. a 12:00 m. (Hora Colombia)  17:30 p.m. a 19:00 p.m. (Hora España)	Modelos y acciones de inclusión laboral que integran a los diferentes grupos poblacionales.	 Laura Lozano Frías Coordinadora Modelo de Empleo Inclusivo, Fundación Corona. (Colombia)	Profesional en Gobierno y Relaciones Internacionales, especialista en Evaluación Social de Proyectos. Coordinadora Nacional del Modelo de Empleo Inclusivo, programa de Fundación Corona, Fundación Andi y ACDI/VOCA, el cual promueve la inclusión laboral de poblaciones diversas.  "Trabajar por la educación y la inclusión laboral de los más vulnerables, contribuye a la posibilidad de construir una sociedad más equitativa y al desarrollo de nuestro país".
Martes 20	10:30 a.m. a 12:00 m. (Hora Colombia)  17:30 p.m. a 19:00 p.m. (Hora España)	Modelos y acciones de inclusión laboral que integran a los diferentes grupos poblacionales.	 Carlos Alberto Garzón Flórez Subdirector de Promoción, Unidad Administrativa Especial del Servicio Público de Empleo. (Colombia)	Periodista de la UNINPAHU, especialista en gestión pública e instituciones administrativas de la Universidad de los Andes y magister en dirección financiera y control del Instituto de Empresa de Madrid, España. Actualmente, se desempeña como subdirector de promoción, de la Unidad Administrativa Especial del Servicio Público de Empleo, promoviendo la inclusión laboral de la población con barreras para la empleabilidad.  "Servicio Público de Empleo, nos acerca al trabajo".
Martes 20	10:30 a.m. a 12:00 m. (Hora Colombia)  17:30 p.m. a 19:00 p.m. (Hora España)	Modelos y acciones de inclusión laboral que integran a los diferentes grupos poblacionales.	 Catalina González Keuchen Secretaria General de la Federación de Empresas de Inserción de Cataluña - FEICAT (España)	Ha dirigido diversas obras sociales que trabajan con jóvenes en situación de vulnerabilidad y/o exclusión social que no tienen acceso a formación ni a trabajo, a través de entidades como Centro Educativo Esclat, Asociación Saó Prat, pisos asistidos Llar Enriquer de Ossó). Es miembro de diversas entidades como la Fundación Cívica Esperanzah y es secretaria general de la Federación de Empresas de Inserción de Cataluña - FEICAT.  "Los sueños se construyen juntos".
Martes 20	10:30 a.m. a 12:00 m. (Hora Colombia)  17:30 p.m. a 19:00 p.m. (Hora España)	Modelos y acciones de inclusión laboral que integran a los diferentes grupos poblacionales.	 Lorena Ventura Calvo Directora de Programas de Empleo Barcelona Activa Agencia de promoción económica del Ayuntamiento de Barcelona. (España)	Licenciada en Psicología. EN Barcelona Activa, es la encargada de diseñar y poner en marcha programas de apoyo para las personas que buscan empleo, especialmente los grupos vulnerables y aquellas personas con necesidades específicas relacionadas con la educación y el mercado laboral.  "Poner en el centro de las actuaciones a los colectivos prioritarios en clave de diversidad e identificando tanto aquellos con un mayor impacto negativo derivado de la pandemia, como áreas de oportunidad de crecimiento futuro".

Ejecutor:

**Comfenalco**  
Antioquia

Apoya:

  
Alcaldía de Medellín

Gestor:

  
Antioqueños Unidos  
en Cataluña por Colombia

Proyecto de cooperación internacional financiado por:

Ajuntament de Barcelona



# AGÉNDARTE

## Día 2

Miércoles 21 de octubre de 2020

[Haz clic aquí para ingresar a los paneles en vivo](#)

FECHA	HORA	PANEL	NOMBRE DEL PANELISTA	PERFIL
Miércoles 21	8:30 a.m. a 10:15 a.m. (Hora Colombia)	El empleo y la diversidad: aciertos, aprendizajes y nuevas apuestas.	 <b>Adriana Lucía Sierra Arango</b> Jefe de bienestar social y responsabilidad social, Colcafé - Grupo Nutresa. (Colombia)	Trabajadora Social de profesión, con estudios en Desarrollo Organizacional y Responsabilidad Social Empresarial; Responsabilidad Social y Desarrollo Sostenible en el Instituto Tecnológico de Monterrey (México) En la actualidad lidera el área de Bienestar Laboral y Responsabilidad Social en Colcafé, empresa perteneciente al Grupo Nutresa, empresa líder en alimentos procesados en Colombia.  <b>"La discapacidad no es sinónimo de incapacidad ni de ausentismo; la discapacidad solo esta en la mente de los seres humanos, demosles una palanca y ellos moverán el mundo".</b>
	15:30 p.m. a 17:15 p.m. (Hora España)			
Miércoles 21	8:30 a.m. a 10:15 a.m. (Hora Colombia)	El empleo y la diversidad: aciertos, aprendizajes y nuevas apuestas.	 <b>Maritza Múnera Puerta</b> Gerente de identidad corporativa, Konecta. (Colombia)	Comunicadora Social, Especialista en Mercadeo con estudios en Marca, Sostenibilidad y Reputación Corporativa.  Diseñó e implementó el Proceso de Inclusión Laboral en Konecta Colombia, desde el año 2017, en alianza con la Fundación DKV Integralia y Comfenalco. Proceso que junto con su equipo documentó en odas las etapas necesarias para una exitosa integración laboral a personas con discapacidad.  <b>"La gratitud es la memoria del corazón".</b>
	15:30 p.m. a 17:15 p.m. (Hora España)			
Miércoles 21	8:30 a.m. a 10:15 a.m. (Hora Colombia)	El empleo y la diversidad: aciertos, aprendizajes y nuevas apuestas.	 <b>Katalina Ramírez Agudelo</b> Jefe de Selección y Desarrollo, Grupo Éxito. (Colombia)	Jefe de Selección y Desarrollo, Grupo Éxito. Colombia. Psicóloga, especialista en Gerencia del Talento Humano y Magister en Desarrollo Humano Organizacional. Black Belt certificada por Aco-sixsigma. Responsable de liderar la gestión de talento de la organización mediante estrategias de atracción y selección.  <b>"Toda gran hazaña comienza por actos pequeños..."</b>
	15:30 p.m. a 17:15 p.m. (Hora España)			
Miércoles 21	8:30 a.m. a 10:15 a.m. (Hora Colombia)	El empleo y la diversidad: aciertos, aprendizajes y nuevas apuestas.	 <b>Anny Yamile Martínez López</b> Directora de Gestión Humana, Flores Isabelita S.A.S (Colombia).	Trabajadora Social, Especialista en Gerencia del Talento y Especialista en Mejoramiento Continuo bajo la Metodología Lean - Six sigma. Actualmente, lidera y potencia estrategias de inclusión de poblaciones diversas. "Nuestra apuesta es la inclusión de población con pocas posibilidades de empleabilidad como: mujeres cabeza de hogar, LGBTQH+, migrantes, y personas con discapacidad entre otras".  <b>"La apuesta por la diversidad es la mejor forma de convencernos que en la diferencia se encuentra la esencia de cada ser".</b>
	15:30 p.m. a 17:15 p.m. (Hora España)			
Miércoles 21	8:30 a.m. a 10:15 a.m. (Hora Colombia)	El empleo y la diversidad: aciertos, aprendizajes y nuevas apuestas.	 <b>Sergi Capell Pedrol</b> Director de Operaciones de la Casa de Carlota. (España)	Jurista de formación, quien se ha especializando en consultoría de innovación estratégica (desarrollo de estructuras organizativas y proyectos de innovación) en proyectos de impacto social. En el 2013 pone en marcha un estudio de diseño que incorpora en su equipo creativo a personas con discapacidad intelectual seleccionadas por su talento y que trabajan codo a codo con diseñadores gráficos y creativos senior.  <b>"Esfuerzate en tu quehacer como si de cada detalle que pensases de cada palabra que dijeras de cada pieza que pongas de cada martillazo que des dependiera la salvación de la humanidad porque depende de ello, creetelo"</b>
	15:30 p.m. a 17:15 p.m. (Hora España)			
Miércoles 21	8:30 a.m. a 10:15 a.m. (Hora Colombia)	El empleo y la diversidad: aciertos, aprendizajes y nuevas apuestas.	 <b>M.Dolors Llonch Soler</b> Directora del proyecto CanCalopa de la L'Oliviera (España)	Licenciada en Químicas y Master en Ingeniería Medio ambiental del IQS (Instituto Químico de Sarria). Directora del proyecto CanCalopa de l'Oliviera, sccl para personas con discapacidad intelectual. CanCalopa es una LLar-Residencia, Centro Especial de Trabajo y Pisos de Soporte a la Vida Autónoma.  Con su equipo, ha trabajado con firmeza y convencimiento en la inserción de las personas con Discapacidad Intelectual; Inserción como plena Inclusión, laboral y de vida comunitaria.
	15:30 p.m. a 17:15 p.m. (Hora España)			
Miércoles 21	10:30 a.m. a 12:00 m. (Hora Colombia)	Modelos y acciones de Inclusión laboral para personas con discapacidad.	 <b>Alejandra Consuelo León Rodríguez</b> Directora, Programa Pacto de Productividad (Colombia).	Especialista en Derechos Humanos, Derecho Internacional Humanitario y Desarrollo Social y Magister en Gerencia para el Desarrollo. Actualmente, Directora del Programa Pacto de Productividad, quien construyó de manera participativa el Modelo territorial de inclusión laboral para Personas con discapacidad en Colombia.  <b>"Cuando los niños, adolescentes y adultos con discapacidad estén participando activamente en todos los espacios educativos, económicos y políticos de nuestros países, podremos decir que hemos aportado al desarrollo de nuestras sociedades."</b>
	17:30 p.m. a 19:00 p.m. (Hora España)			
Miércoles 21	10:30 a.m. a 12:00 m. (Hora Colombia)	Modelos y acciones de Inclusión laboral para personas con discapacidad.	 <b>Olga Lucía Cortés Páez</b> Coordinadora, Instituto Maestro Guillermo Vélez Vélez (Colombia).	Profesional en el área de Terapia Ocupacional y Magister en Educación y desarrollo humano. Con una trayectoria de 10 años en el acompañamiento a personas en condición de discapacidad, estas últimas con mayor énfasis en las que presentan discapacidad cognitiva y mental psicosocial.  <b>"Una apuesta por el desarrollo del sujeto trabajador".</b>
	17:30 p.m. a 19:00 p.m. (Hora España)			
Miércoles 21	10:30 a.m. a 12:00 m. (Hora Colombia)	Modelos y acciones de Inclusión laboral para personas con discapacidad.	 <b>Alter Dixon Gómez Londoño</b> Director Unidad de Discapacidad, Secretaría de Inclusión, Familia y DDHH, Alcaldía de Medellín. (Colombia)	Magister en Gestión de Ciencia Tecnología e Innovación. Egresado Escuela de Liderazgo de Víctimas/Personas con Discapacidad para la "Inclusión Social de Víctimas del Conflicto con Discapacidad" de Agencia de Cooperación Internacional de Japón - JICA y Unidad para la Atención y Reparación Integral a las Víctimas -UARIV.  <b>"Las personas con discapacidad debemos ser vistas desde nuestras capacidades, habilidades y talentos, y que, con oportunidades, desde nuestra diversidad le demos aportar al desarrollo económico, social y cultural de la ciudad y el país".</b>
	17:30 p.m. a 19:00 p.m. (Hora España)			
Miércoles 21	10:30 a.m. a 12:00 m. (Hora Colombia)	Modelos y acciones de Inclusión laboral para personas con discapacidad.	 <b>Marta Milian Burgos</b> Psicóloga Ampans. (España)	Psicóloga. Se desempeña como Psicóloga de Selección Especial de Empleo, Selección, Apoyo y Seguimiento trabajadores con discapacidad intelectual, física o sensorial y trabajadores vulnerables.
	17:30 p.m. a 19:00 p.m. (Hora España)			
El enlace de ingreso de la siguiente conferencia será enviado directamente a las empresas seleccionadas.				
Miércoles 21	2:00 p.m. a 4:00 p.m. (Hora Colombia)	<b>"Conferencia VIP"</b> Inclusión, sostenibilidad y otras tendencias y prácticas empresariales.  * Esta conferencia está dirigida a las empresas ganadoras de los Premios Inclusión 2020, y a empresas beneficiarias del Proyecto +Diversos.	 <b>Julio César Martínez Castaño</b> Consultor legal y empresarial, Programa Pacto de Productividad. (Colombia).	Especialista en Formación Empresarial de la Universidad Pinar del Río de Cuba y Coach Ontológico personal Certificado por E-Iconex Internacional. Igualmente es consultor experto de empresas familiarmente responsables Certificado por la Fundación Masfamilia de España.  Como Gerente de Gestión Humana del Negocio de café de Grupo Nutresa lideró el proceso de inclusión laboral de personas con discapacidad desde el año 2008 en Colcafé, empresa pionera en inclusión en Colombia.

Ejecutor:

**Comfenalco**  
Antioquia

Apoya:

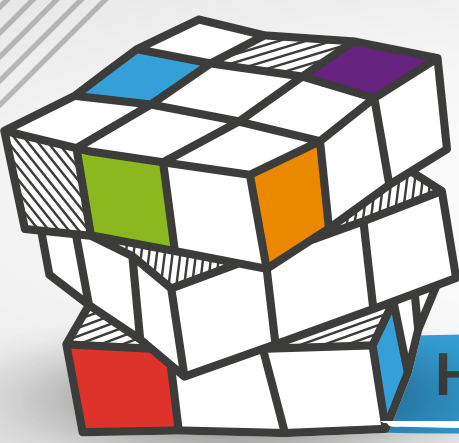
**Alcaldía de Medellín**

Gestor:

**Antioqueños Unidos**  
en Cataluña por Colombia

Proyecto de cooperación internacional financiado por:

**Ajuntament de Barcelona**



# AGÉNDATE

## Día 3

Jueves 22 de octubre de 2020

[Haz clic aquí para ingresar a los paneles en vivo](#)

FECHA	HORA	PANEL	NOMBRE DEL PANELISTA	PERFIL
Jueves 22	9:45 a.m. a 10:45 a.m. (Hora Colombia)  16:15 p.m. a 17:45 p.m. (Hora España)	Modelos y acciones de Inclusión laboral para población migrante.	 <b>Daniel Iza</b> Oficial de Medios de Vida e Inclusión Económica, Agencia de la ONU para los Refugiados ACNUR. (Colombia)	Máster en Dirección Recursos Humanos por la EUDE Business School, Madrid-España. 6 años trabajando en el diseño, implementación, monitoreo y evaluación de proyectos de medios de vida, inclusión económica e intervenciones para poblaciones desplazadas (desplazados internos, refugiados y migrantes) en la búsqueda de soluciones duraderas.  <b>"El acceso, permanencia y desarrollo de un trabajo digno y seguro es un derecho de todos".</b>
Jueves 22	9:45 a.m. a 10:45 a.m. (Hora Colombia)  16:15 p.m. a 17:45 p.m. (Hora España)	Modelos y acciones de Inclusión laboral para población migrante.	 <b>Iván Felipe Jiménez Rojas</b> Director Proyecto de Estabilización Comunitaria, Organización Internacional para las Migraciones OIM. (Colombia)	Arquitecto de formación, Especialista en Gerencia de Proyectos de Construcción e Infraestructura y Especialista en Resolución de Conflictos.  <b>"Si no vives para servir, no sirves para vivir".</b>
Jueves 22	9:45 a.m. a 10:45 a.m. (Hora Colombia)  16:15 p.m. a 17:45 p.m. (Hora España)	Modelos y acciones de Inclusión laboral para población migrante.	 <b>Germán Hurtado Trialaso</b> Coordinador del Eje de Empleo Accem (España)	Licenciado en Geografía, por la Universidad Complutense de Madrid; y Master en Empleo, sobre Orientación Laboral y Desarrollo local, por la Universidad de Málaga.  Durante más de 10 años, ha participado en proyectos de empleo para entidades del tercer sector y la administración local.  <b>"Fomentar la empleabilidad y la autonomía de las personas, claves de la inserción laboral".</b>
Jueves 22	9:45 a.m. a 10:45 a.m. (Hora Colombia)  16:15 p.m. a 17:45 p.m. (Hora España)	Modelos y acciones de Inclusión laboral para población migrante.	 <b>Ilundi Patraquim</b> Líder proyecto de orientación e inserción laboral para personas en situación o riesgo de exclusión social. Accem. (España)	Licenciada en Psicología, por la Universidad de Lisboa y Máster en Intervención Psicosocial, por la Universidad de Barcelona.  En el programa actual de empleo que lleva a cabo en Accem, se destaca la orientación laboral con familias monomarentales y numerosas, personas mayores de 45 años, personas migrantes en situación de irregularidad administrativa y otras personas en situación o riesgo de exclusión social.  <b>"La persona en el centro de los procesos de orientación laboral".</b>
Jueves 22	11:00 a.m. a 12:00 m. (Hora Colombia)  16:15 p.m. a 17:45 p.m. (Hora España)	Modelos y acciones de Inclusión laboral para población LGTBI	 <b>Felipe Cárdenas</b> Co- Fundador y Presidente de la Cámara de Comerciantes LGBT de Colombia. (Colombia)	Administrador de Empresas Experto en Negocios Internacionales. Co-Fundador y Presidente de la Cámara de Comerciantes LGBT de Colombia desde 2012. Su trabajo se ha focalizado en el activismo a través del Empoderamiento Económico de Personas Sexualmente Diversas a través del Programa TALENTO DIVERSO de la Cámara de Comerciantes LGBT de Colombia.  <b>"La Diversidad es un factor de más Competitividad y Productividad, por ende; Discriminar NO es Negocio"</b>
Jueves 22	11:00 a.m. a 12:00 m. (Hora Colombia)  18:00 p.m. a 19:00 p.m. (Hora España)	Modelos y acciones de Inclusión laboral para población LGTBI.	 <b>Natalia Loaiza</b> Activista Colectivo Antioquia Trans. (Colombia)	Activista colectivo Antioquia Trans. (Colombia). Trabajadora Social. Cofundadora de la organización Antioquia trans y miembro activo del colectivo TRANSERES. Estas dos organizaciones se enfocan en velar y hacer respetar los derechos de la población trans del municipio de Medellín y a su vez realizan acompañamiento como grupos de apoyo para población trans.  <b>"El ser transgénero no limita mis capacidades laborales, educativas, familiares y personales".</b>
Jueves 22	11:00 a.m. a 12:00 m. (Hora Colombia)  18:00 p.m. a 19:00 p.m. (Hora España)	Modelos y acciones de Inclusión laboral para población LGTBI.	 <b>Carme Turull Basomba</b> Responsable de Programas Transversales de Empleo en Barcelona Activa: Transocupació - Ayuntamiento de Barcelona (España)	Licenciada en psicología. Diseña y ejecuta actuaciones dirigidas a la mejora de la empleabilidad y de la inserción laboral de colectivos en situación de vulnerabilidad o con especiales dificultades en el mercado laboral.  <b>"Los modelos de inclusión laboral para la población transgénero deben ser de carácter integral y con un componente muy elevado de atención personalizada".</b>
Jueves 22	11:00 a.m. a 12:00 m. (Hora Colombia)  18:00 p.m. a 19:00 p.m. (Hora España)	Modelos y acciones de Inclusión laboral para población LGTBI.	 <b>Mónica Alejandra Gómez</b> Secretaria de Inclusión Social, Familia y Derechos Humanos de Medellín (Colombia)	Es abogada, especialista en contratación estatal y derecho administrativo. En sus 12 años de experiencia, impulsó la creación de la Escuela para la Inclusión de la ciudad de Medellín y acompañó la puesta en marcha de las Granjas Somos Gente.  Desde su despacho pretende construir un modelo de gestión social, basado en las oportunidades para la población diversa, fortalecer el programa de Familia y potenciar la prevención en las diferentes políticas públicas sociales.

Ejecutor:

**Comfenalco**  
Antioquia

Apoya:

Alcaldía de Medellín



Alcaldía de Medellín

Gestor:

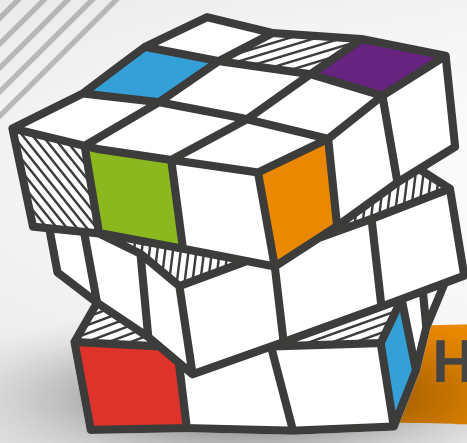


Antioqueños Unidos en Cataluña por Colombia

Proyecto de cooperación internacional financiado por:



Ajuntament de Barcelona



# AGÉNDARTE

## Día 4

Viernes 23 de octubre de 2020

**Haz clic aquí para ingresar a los paneles en vivo**

FECHA	HORA	PANEL	NOMBRE DEL PANELISTA	PERFIL
Viernes 23	8:30 a.m. a 10:00 a.m. (Hora Colombia)  15:30 p.m. a 17:00 p.m. (Hora España)	"Salirse de la raya" es innovar en un contexto educativo.	 <b>Guillermo Correa Montoya</b> Jefe del Departamento de Trabajo Social de la Universidad de Antioquia, Docente e Investigador. (Colombia).	Trabajador Social, Magister en Hábitat, Doctor en historia. Profesor titular vinculado al departamento de Trabajo Social de la Universidad de Antioquia, actualmente ocupa la Jefatura de este departamento. Investigador y coordinador del grupo de investigación en Intervención Social GIS.  <b>"La rareza está inscrita en el ojo del observador".</b>
Viernes 23	8:30 a.m. a 10:00 a.m. (Hora Colombia)  15:30 p.m. a 17:00 p.m. (Hora España)	"Salirse de la raya" es innovar en un contexto educativo.	 <b>Luis Alberto Lizón Restrepo</b> Líder del programa de inclusión del Instituto Tecnológico Metropolitano. (Colombia)	Profesional en Psicología, Especialista en Innovaciones Pedagógicas y Curriculares. Formador nacional en procesos de educación inclusiva con calidad, en el Tecnológico de Antioquia.  Actualmente, se desempeña como líder del programa de inclusión del Instituto Tecnológico Metropolitano, responsable de su implementación y desarrollo.  <b>"Diversidad a otro nivel."</b>
Viernes 23	8:30 a.m. a 10:00 a.m. (Hora Colombia)  15:30 p.m. a 17:00 p.m. (Hora España)	"Salirse de la raya" es innovar en un contexto educativo.	 <b>Jair Eduardo Restrepo Pineda</b> Investigador y Docente en el tema de migraciones internacionales, Corporación Universitaria Minuto de Dios UNIMINUTO. (Colombia)	Máster en Economía Social y Dirección de Entidades Sin Animo de Lucro de la Universidad de Barcelona, Máster en Cooperación al Desarrollo de la Universidad de Valencia. Actualmente realiza una estancia posdoctoral en Bioética en la Pontificia Universidad Católica de Paraná, Brasil y se desempeña como investigador y docente en la Corporación Universitaria Minuto de Dios UNIMINUTO.  <b>"La uniformidad es la muerte; la diversidad es la vida" Mijail Bakunin.</b>
Viernes 23	8:30 a.m. a 10:00 a.m. (Hora Colombia)  15:30 p.m. a 17:00 p.m. (Hora España)	"Salirse de la raya" es innovar en un contexto educativo.	 <b>Sebastián Reyes Castro</b> Orientador Ocupacional, Coordinación Regional de la Agencia Pública de Empleo SENA. (Colombia)	Administrador y Director de Empresas. Se desempeña como Coordinador Regional de la Agencia Pública de Empleo SENA. Medellín.  Con 5 Años de experiencia liderando, articulando y gestionado procesos de atención integral con enfoque diferencial para poblaciones diversas y buscadores de Empleo  <b>"El SENA, donde el Talento y las Oportunidades se encuentran. En Colombia #SomosSENA".</b>
Viernes 23	10:15 a.m. a 11:45 a.m. (Hora Colombia)  17:30 p.m. a 19:00 p.m. (Hora España)	Modelos y acciones de Inclusión laboral con Enfoque de Género.	 <b>Alejandro Matos</b> Director país CUSO Internacional. (Colombia)	Egresado de Filosofía y Literatura de la Universidad de Pontificia Comillas de Madrid/Universidad Autónoma de Madrid, Especialización en Derechos Humanos y Derecho Internacional de la Universidad Externado de Colombia.  <b>"El poder del empleo formal para transformar las vidas de la población más vulnerable en Colombia".</b>
Viernes 23	10:15 a.m. a 11:45 a.m. (Hora Colombia)  17:30 p.m. a 19:00 p.m. (Hora España)	Modelos y acciones de Inclusión laboral con Enfoque de Género.	 <b>Ana Teresa Vélez Orrego</b> Integrante y excandidata Concejalía Colectiva del Movimiento Político Estamos Listas, Investigadora Universidad de Antioquia. (Colombia).	Trabajadora Social egresada de la Universidad de Antioquia, Magister en Educación y Desarrollo Humano del CINDE - Universidad de Manizales. Ha elaborado análisis de las condiciones laborales de las mujeres en la Escuela Nacional Sindical, acompañado el proceso organizativo del Sindicato de Trabajadoras Domésticas de Colombia.  Actualmente, realiza una investigación sobre condiciones de trabajo de cuidado de las mujeres en el Departamento.  <b>"Reconocer, redistribuir y reducir el trabajo de cuidado realizado por las mujeres es un paso hacia la justicia social".</b>
Viernes 23	10:15 a.m. a 11:45 a.m. (Hora Colombia)  17:30 p.m. a 19:00 p.m. (Hora España)	Modelos y acciones de Inclusión laboral con Enfoque de Género.	 <b>Ana Milena Montoya Ruíz</b> Subsecretaria de las Mujeres, Secretaria de las Mujeres. (Colombia).	Doctora en Ciencias Humanas y Sociales de la Universidad Nacional de Colombia, sede Medellín. Magister en Género, Sociedad y Políticas Públicas del Programa Regional de Formación en Género y Políticas Públicas PRIGEPP de la Facultad Latinoamericana de Ciencias Sociales FLACSO-Argentina.
Viernes 23	10:15 a.m. a 11:45 a.m. (Hora Colombia)  17:30 p.m. a 19:00 p.m. (Hora España)	Modelos y acciones de Inclusión laboral con Enfoque de Género.	 <b>Bombo Ndir Fall</b> Mediadora social - cultural, agente de acogida, feminista descolonial (España)	Insertora laboral dentro de un programa municipal denominado: BAOBAB (un nombre africano que significa fuerza, resistencia, utilidad relacionado con el característico de este árbol) 98% eran mujeres.  Apoya grupos de mujeres y jóvenes que tienen como actividades el comercio informal.  <b>"Nací mujer, y me encarné mujer, soy el pilar de la sociedad".</b>

## PALABRAS DE CIERRE

Ejecutor:

**Comfenalco**  
Antioquia

Apoya:

  
**Alcaldía de Medellín**

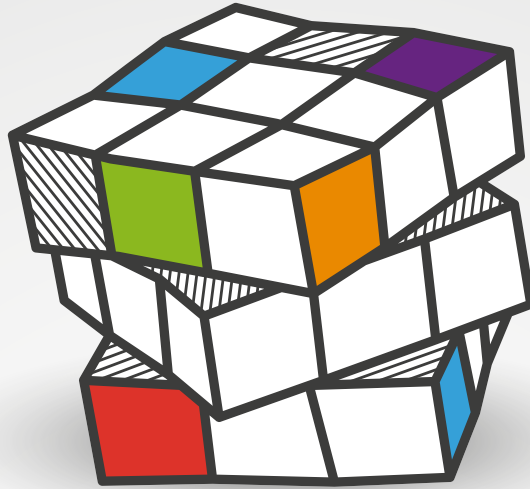
Gestor:

  
**Antioqueños Unidos en Cataluña por Colombia**

Proyecto de cooperación internacional financiado por:

**Ajuntament de Barcelona**





— Congreso Internacional —

+ DIVERSES

EMPLEABILIDAD INCLUSIVA

*Mujeres - Migrantes - Personas con Discapacidad - LGBTI*

Ejecutor:

**Comfenalco**  
Antioquia

Apoya:



Alcaldía de Medellín

Gestor:



Antioqueños Unidos  
en Cataluña por Colombia

Proyecto de cooperación internacional  
financiado por:

Ajuntament de  
Barcelona

